



# Kildesortering



Avfallstype

Hva sorteres hvor

Mottak / skal ikke med

Husholdnings-avfall



Plastemballasje

Flasker (uten pant), kanner, folie, poser, sekker, begre, kopper, bokser, blomsterpotter og isopor. Plastemballasje skal være ren og tørr (skyll med kaldt vann).

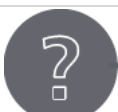
Skal ikke brukes for tilgriset emballasje (eks. tannkrem-tuber), bestikk, leker, klær og sko av plast. Skal i restavfall.



Matavfall

Matrester, eks. skall, skrell, skrotter, grut, teposer, bein, tilgriset husholdningspapir, mat-/frityrolje, bein og matrester for øvrig. Mat-/frityrolje skal ikke helles i vask/toalett siden det fører til tette avløp.

Skal ikke brukes for planterester, kattesand, bleier og emballasje tilgriset av matavfall. Skal i restavfall.



Restavfall

Det som blir igjen etter at du har sortert det du kan. Er du i tvil, legg avfall i posen for restavfall. Bruk handleposer som skiller seg fra grønn og blå pose.



Papir, papp, kartong m.v.



Aviser, blader, julepapir, reklame, papir, papp, kartong juice, melk, refill; frossenmat (fri for matrester). OK om med alu-folie, plast og plastkork.

Papircontainer skal ikke brukes for husholdningsavfall m.v.! Legg ikke noe på/ved siden av!



Glass-/metall-emballasje



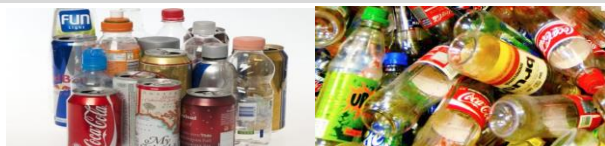
Glassemballasje uten pant fra mat- og drikkevarer. Hermetikk-, øl- og mineralvannsbokser uten pant, aluminiumprodukter/-former/-folie, tuber og lokk.

Returpunkt v/Meny og Olafiagangen.

Skal ikke brukes for keramikk, krystall, porselen, lyspærer og ildfast glass.



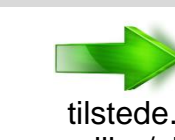
Panteflasker og -bokser



Panteflasker leveres i dagligvareforretning.



Farlig avfall Elektroavfall



Rengjørings-, løsemidler, maling, lakk, lim, batterier, lysstoffør, sparepærer, bilprodukter, spray og gassbeholdere, samt el-artikler (EE).

Mottas vaktmester eller vokter når tilstede. Kan også leveres miljø-/gjenbruksstasjon. El-artikler kan også leveres el-forhandler.

Groavfall, møbler, hvitevarer m.v.



Mottas vaktmester el vokter når tilstede.

Klær og sko

Gjenbruk klær og sko til glede for andre.



Uff-mottak FRETEX



Sameiet Grønlandshagen  
Sameiet Grønlandstunet

Servicetelefon 22 17 75 10  
Servicetelefon 40 00 99 22

[www.gronlandshagen.no](http://www.gronlandshagen.no)  
[www.gronlandstunet.no](http://www.gronlandstunet.no)





## Plastemballasje



Plastposer



Plastkanner/plastbegre/plastbokser



Plastballasje fra kjøtt, fugl, fisk, frukt, bær, grønt og pålegg



Plastflasker for vaskemidler/sjampo/dressinger



Blomsterpotter av plast



Kaffe-/snacksposer



Plastfolie



Snusbokser

SKYLL PLASTEN I KALDT VANN VED BEHOV



## Matavfall



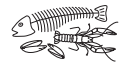
Skall/skrell/kjerner



Bakverk



Teposer/kaffefilter/kaffegrut



Fisk/skalldyr



Kjøttrester/bein



Eggeskall



Mindre mengder tilgriset tørkepapir



Nøtteskall



## Restavfall



Bleier



Avkjølt aske/grillkull



Potteplanter/blomster



Stearinlys



Ødelagte leker



Utslitte tekstiler/klær/sko



CD-plater



Kulepenn

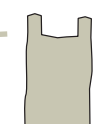


Plasttuber



Sneiper

Tilgriset plast og papir

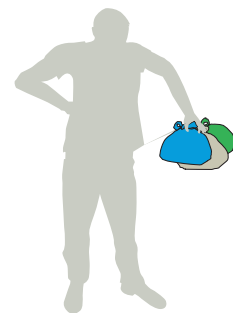


Vanlig handlepose



## Viktig å huske!

- Dobbelknote på alle poser
- Blå poser til plastemballasje
- Grønne poser til matavfall
- Vanlig handlepose til restavfall
- Posene legges i samme beholder merket for dette
- Løst og grovt avfall skal ikke legges i beholderen
- Husk også å sortere glass og metall, papp/papir, farlig avfall, EE-avfall, og hageavfall som før
- Klær og sko som ikke er utslitt kan leveres til ombruk



Lurer du på hva som skal sorteres hvor?  
**Last ned appen "Kildesortering i Oslo".**

Husk  
 dobbel  
 knute!

De tre posene legges  
 i samme beholder.